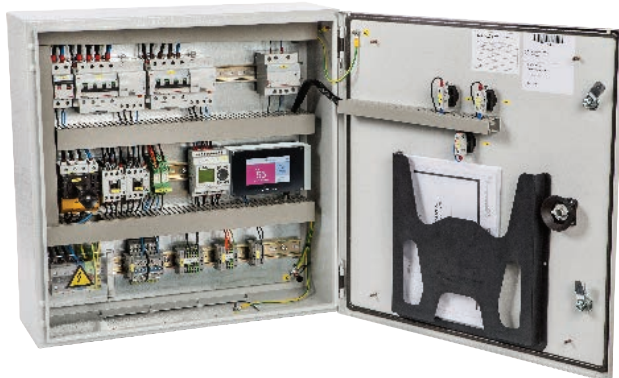


Schaltschrank für Warmwassertemperaturhaltesysteme

BESCHREIBUNG



Der Schaltschrank Raychem SBS-XX-HV-ECO-10 für die Warmwasser-Temperaturhaltung ist eine vollständig integrierte Lösung für die Steuerung von selbstregelnden Raychem-Heizbändern in Einrohrsystemen. Eingebaut ist der energieeffiziente HWAT-ECO-Regler mit integrierten Schaltuhrfunktionen für Standardbetrieb sowie Sparmodus für Zeiten mit geringem und hohem Warmwasserbedarf. Der Schaltschrank überwacht zudem die Warmwasserbereiter-Temperatur und gibt bei Unterschreitung der festgelegten Warmwasserbereiter-Temperatur Alarm. SBS-06-HV-ECO-10 und SBS-09-HV-ECO-10 bieten zudem eine integrierte Logik für das zeitversetzte Einschalten der Heizkreise, welche eine Überlastung durch die Einschaltströme zeitgleich aktivierter Heizkreise verhindert.

Die Modelle dieser Reihe steuern bis zu 9 Heizkreise aus selbstregelnden Heizbändern der Typen HWAT-L, HWAT-M oder HWAT-R. Für einen sicheren Betrieb ist der Schaltschrank mit Leitungsschutzschaltern (C-Charakteristik) und einem FI-Schutzschalter bestückt. Der Schaltschrank ist fertig verdrahtet und muss nur noch ans Netz (400 V, Dreiphasenwechselstrom) angeschlossen werden.

VORTEILE

- In einem Schaltschrank integrierte Regelung, elektrische Absicherung und Aufnahme von mehreren Heizkreisen desselben Begleitheizungsanbieters
- Systemüberwachung mit Alarmfunktion
- Fühler mit Untertemperatur-Alarmfunktion für Warmwasserbereiter
- Integrierter Regler HWAT-ECO v5

TECHNISCHE DATEN

Regelung	Intelligenter Regler HWAT-ECO, vorinstalliert und fertig verdrahtet
Betriebsspannung	400 V (dreiphasig)
Heizkreisspannung	230 V, 50/60 Hz – kundenspezifisch (schnelle und einfache Menüführung)
Fühler	Temperaturfühler für Überwachung der Warmwasserbereiter-Temperatur (Anlegefühler); NTC Fühler.
Alarmfunktion	1 allg. potentialfreier Alarmkontakt; Alarmanzeigeleuchte an der Vorderseite
Zulassung (Schaltschrank)	CE (Zulassung gemäß IEC 61439)
Hauptschalter	32–63 A
FI-Schutzschalter	30 mA
Leitungsschutzschalter	20 A, C-Charakteristik, pro Heizkreis
Betriebsartenwahlschalter	Heizkreismodus Auto/Hand

ZUGEHÖRIGE PRODUKTE

Der Schaltschrank SBS-XX-HV-ECO-10 ist mit den folgenden Raychem-Heizbändern für die Warmwasser-Temperaturhaltung kompatibel:

HWAT-L

HWAT-M

HWAT-R

TECHNISCHE DATEN

Farbe Strukturlack, RAL 7035, lichtgrau

Schutzart IP65

Installationsort Innenbereich

Umgebungstemperaturen +10 °C bis +35 °C

Schaltschranktyp			SBS-03-HV-ECO-10	SBS-06-HV-ECO-10	SBS-09-HV-ECO-10
Max. Anzahl der Heizkreise:			3	6	9
Gehäuseversion			Wandmontage	Wandmontage	Wandmontage
Abmessungen	Breite	mm	600	600	800
	Höhe	mm	600	600	800
	Tiefe	mm	210	210	210
Gewicht	ca.	kg	45	45	55

REFERENZDATEN

Produktbezeichnung	Bestellnummer	Beschreibung
SBS-03-HV-ECO-10	035958-000	Schaltschrank für bis zu 3 Heizkreise für die Warmwasser-Temperaturhaltung
SBS-06-HV-ECO-10	539268-000	Schaltschrank für bis zu 6 Heizkreise für die Warmwasser-Temperaturhaltung
SBS-09-HV-ECO-10	294452-000	Schaltschrank für bis zu 9 Heizkreise für die Warmwasser-Temperaturhaltung

INSTALLATIONSANLEITUNG

Das Produkt wird mit vollständigen Anschlussbildern und Schaltplänen ausgeliefert. Alle Arbeiten an Elektroanlagen müssen von einem qualifizierten Elektriker unter Einhaltung der geltenden Vorschriften und Normen ausgeführt werden.

Deutschland

Tel 0800 181 82 05

SalesDE@chemelex.com

Österreich

Tel 0800 29 74 10

SalesAT@chemelex.com

Schweiz

Tel +41 (41) 766 30 80

Fax +41 (41) 766 30 81

infoCH@chemelex.com

chemelex
excellence is everything

Raychem Tracer Pyrotenax Nuheat