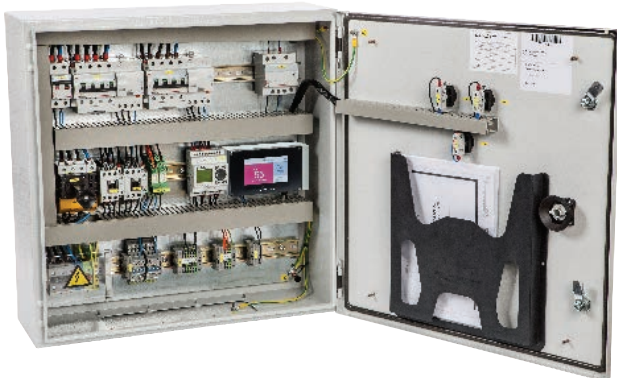


Automatikkåp för underhållssystem av tappvarmvatten

BESKRIVNING



Automatikkåp Raychem SBS-XX-HV-ECO-10 för underhållssystem av vattentemperatur är en komplett lösning för reglering av Raychems självbegränsande värmekablar för temperaturunderhåll av enskilda varmvattensrör. Automatikkåpet är utrustat med det energieffektiva reglersystemet HWAT-ECO med timerfunktionerna Standard, Ekonomi och "Tap time". Automatikkåpet har också övervakning av panntemperatur och larm vid låg temperatur i händelse av låg panntemperatur. SBS-06-HV-ECO-10 och SBS-09-HV-ECO-10 har också en integrerad logikmodul för tidsskifte för fasad påslagning av värmekretsarna för att förhindra inkommande strömtoppar när kretsarna aktiveras. Automatikkåpen SBS-XX-HV-ECO-10 reglerar upp till nio kretsar av HWAT-L eller HWAT-R självbegränsande värmekabel. Automatikkåpen inkluderar säkringar (typ C och jordfelsbrytare) för anläggningens säkerhet. Automatikkåpen ansluts till 400 Vac (3 faser).

FÖRDELAR

- Integrerad elektrisk säkerhet, kontroll och anslutning av flera värmekablar.
- Larmfunktion för systemövervakning.
- Pannövervakningsgivare för larm vid låg temperatur.
- Integrerad kontrollenhet HWAT-ECO v5

TEKNISKA DATA

Reglerenhet	HWAT-ECO Smart reglerenhet, förinstallerad och elektriskt ansluten.
Matarspänning	400 V (3 faser)
Kretsspänning	230 V / 50/60 Hz, kundspecifik (snabb och enkel menystyrd inställning).
Givare	Anläggningsgivare för panntemperatur NTC givare.
Larmfunktion	1 allmänt potentialfri larmkontakt, indikatorlampan på panelens framsida
Godkännande	CE (godkänd enligt IEC 61439).
Huvudströmbrytare	32 - 63 A.
Jordfelsbrytare	30 mA
Linjekretsbytare	20 A (Typ C) per värmekrets
Omkopplare	Auto/Man värmekretsäge

RELATERADE PRODUKTER

Automatikskåpet SBS-XX-HV-ECO-10 är kompatibel med Raychem värmekablar för bibehållning av tappvarmvatten:

HWAT-L

HWAT-M

HWAT-R

TEKNISKA DATA

Färg	Strukturell färg, RAL 7035, ljusgrå
Kapslingsklass	IP65
Installationsplats	Inomhus
Omgivningstemperaturer	+10 till +35 °C

Typ av skåp			SBS-03-HV-ECO-10	SBS-06-HV-ECO-10	SBS-09-HV-ECO-10
Max. antal värmekretsar			3	6	9
Version av hölje			Väggmonterat	Väggmonterat	Väggmonterat
Mått	Bredd	mm	600	600	800
	Höjd	mm	600	600	800
	Djup	mm	210	210	210
Vikt	cirka	kg	45	45	55

ORDERREFERENS

Produktnamn	Orderreferens	Beskrivning
SBS-03-HV-ECO-10	035958-000	Automatikskåp för upp till tre kretsar HWAT värmekablar
SBS-06-HV-ECO-10	539268-000	Automatikskåp för upp till sex kretsar HWAT värmekablar
SBS-09-HV-ECO-10	294452-000	Automatikskåp för upp till nio kretsar HWAT värmekablar

INSTALLATIONSANVISNINGAR

Komplett kopplingsinformation och scheman för panelen medföljer produkten. Alla elektriska installationer måste utföras av en godkänd elinstallatör och följa branschmässiga normer och krav.

Sverige

Tel +46 31 335 58 00

SalesSE@chemelex.com

chemelex
excellence is everything

Raychem Tracer Pyrotenax Nuheat