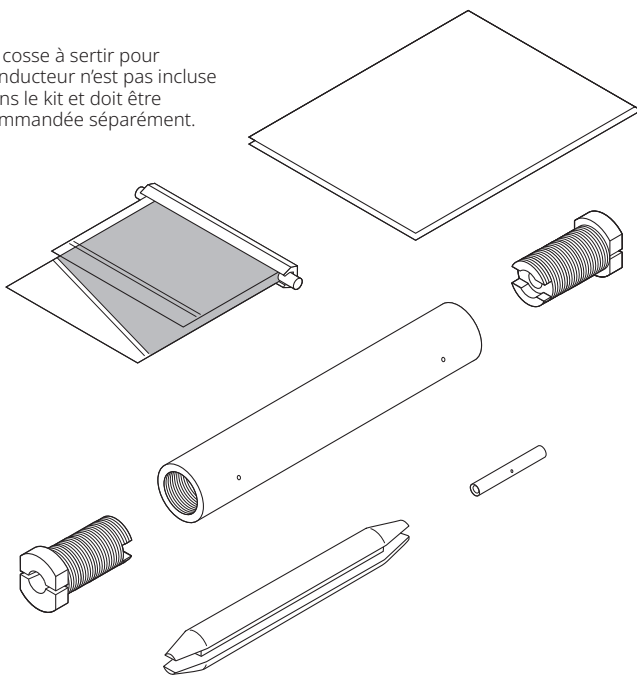


Kit de raccordement et de jonction, installation à froid, avec joint silicone pour câbles chauffants à isolant polymère (PI)

APERÇU DU PRODUIT

La cosse à sertir pour conducteur n'est pas incluse dans le kit et doit être commandée séparément.



Les kits Raychem CS-150-xx-PI sont conçus pour connecter un câble de sortie froide (PI) un câble chauffant série à isolant polymère (PI) ainsi que pour épissurer deux câbles chauffants PI. Le kit utilise un bicomposant silicone pour assurer une encapsulation étanche durable et flexible.

La continuité électrique est assurée par des sertissages de conception spéciale qui garantissent des connexions hautement fiables.

Il est très important que les raccordements électriques sertis soient réalisés à l'aide de l'outil de sertissage approprié (PI-TOOL-xx).

Grâce à sa faible épaisseur, le raccordement s'installe sous le calorifuge, directement sur la tuyauterie. En cas d'utilisation comme kit de raccordement, commander séparément un presse-étoupe, un kit d'entrée de calorifuge et une cosse à sertir pour raccorder la sortie froide et le câble chauffant. En cas d'utilisation comme kit de jonction, il suffit de commander séparément la cosse à sertir pour conducteur de câble chauffant.

Pour simplifier l'installation et l'entretien, nous proposons une boîte à outils de sertissage contenant l'outil de pose adapté, les matrices et un assortiment de cosses à sertir convenant à la plupart des câbles courants. Pour tous les détails du système de sertissage, voir la fiche technique du système de raccordement électrique des câbles chauffants PI (PI-TOOL-SET-xx).

Domaine d'application

Raccordement/jonction silicone étanche appliquée à froid pour câbles chauffants PI

Contenu du kit

- 1 unité PTFE
- 2 ou 3 bouchons PTFE (selon le kit)
- 1 séparateur de sertissage PTFE
- 1 sachet plastique contenant un bicomposant silicone (durée de conservation : 12 mois)
- 2 tressages
- 1 étiquette de signalisation
- 1 notice d'installation multilingue

SPÉCIFICATIONS DU PRODUIT

Dimensions (en mm)

CS-150-2,5-PI: Longueur totale ~120 mm, Ø ~17 mm

CS-150-6-PI: Longueur totale ~120 mm, Ø ~26 mm

CS-150-25-PI: Longueur totale ~135 mm, Ø ~35 mm

Caractéristiques techniques

| | CS-150-2.5-PI | CS-150-6-PI | CS-150-25-PI |
|---------------------------------|--|-----------------------|-------------------------|
| Température max. de service | 200 °C en continu (260 °C en exposition intermittente) | | |
| Température d'installation min. | -50 °C | | |
| Tension de service max. (U0/U) | Valeur nominale de 450/750 V c.a. | | |
| Intensité max. de service | Uniquement limitée par le type de câble utilisé | | |
| Câble/sorties froides | Jusqu'à 2,5 mm ² | 4 à 6 mm ² | 10 à 25 mm ² |

HOMOLOGATIONS

Pour utilisation en zone ordinaire et dangereuse Zone 1 et Zone 2 (Gaz), Zone 21 et Zone 22 (Poussière)

Classification de la température

La classification de température est définie par le système complet

Certification du produit



Plus de détails sur la certification du produit, les homologations et les conditions d'utilisation en toute sécurité sont disponibles dans le manuel d'installation à l'adresse www.chemelex.com.

INFORMATIONS DE COMMANDE

| Désignation | CS-150-2.5-PI | CS-150-6-PI | CS-150-25-PI |
|-----------------|----------------------|----------------------|----------------------|
| N° réf. (poids) | 1244-000586 (0,1 kg) | 1244-000588 (0,2 kg) | 1244-000587 (0,3 kg) |

Accessoires

| | |
|--|--|
| Presse-étoupe pour kit de connexion PI (un kit par connexion d'entrée froide ; à commander séparément) | Presse-étoupe C20-PI-PA-KIT agréé pour zone explosible, PA, jusqu'à -40 °C |
| | Presse-étoupe C20-PI-M0-KIT agréé pour zone explosible, en laiton nickelé, jusqu'à -55 °C (à utiliser avec des boîtes avec plaque de mise à la terre intégrée ou patte de mise à la terre) |

France

Tél 0800 90 60 45

SalesFR@chemelex.com

Belgique

Tél +32 16 21 35 02

Fax +32 16 21 36 04

SalesBelux@chemelex.com

Suisse

Tél +41 (41) 766 30 80

Fax +41 (41) 766 30 81

infoCH@chemelex.com

chemelex
excellence is everything

Raychem Tracer Pyrotenax Nuheat