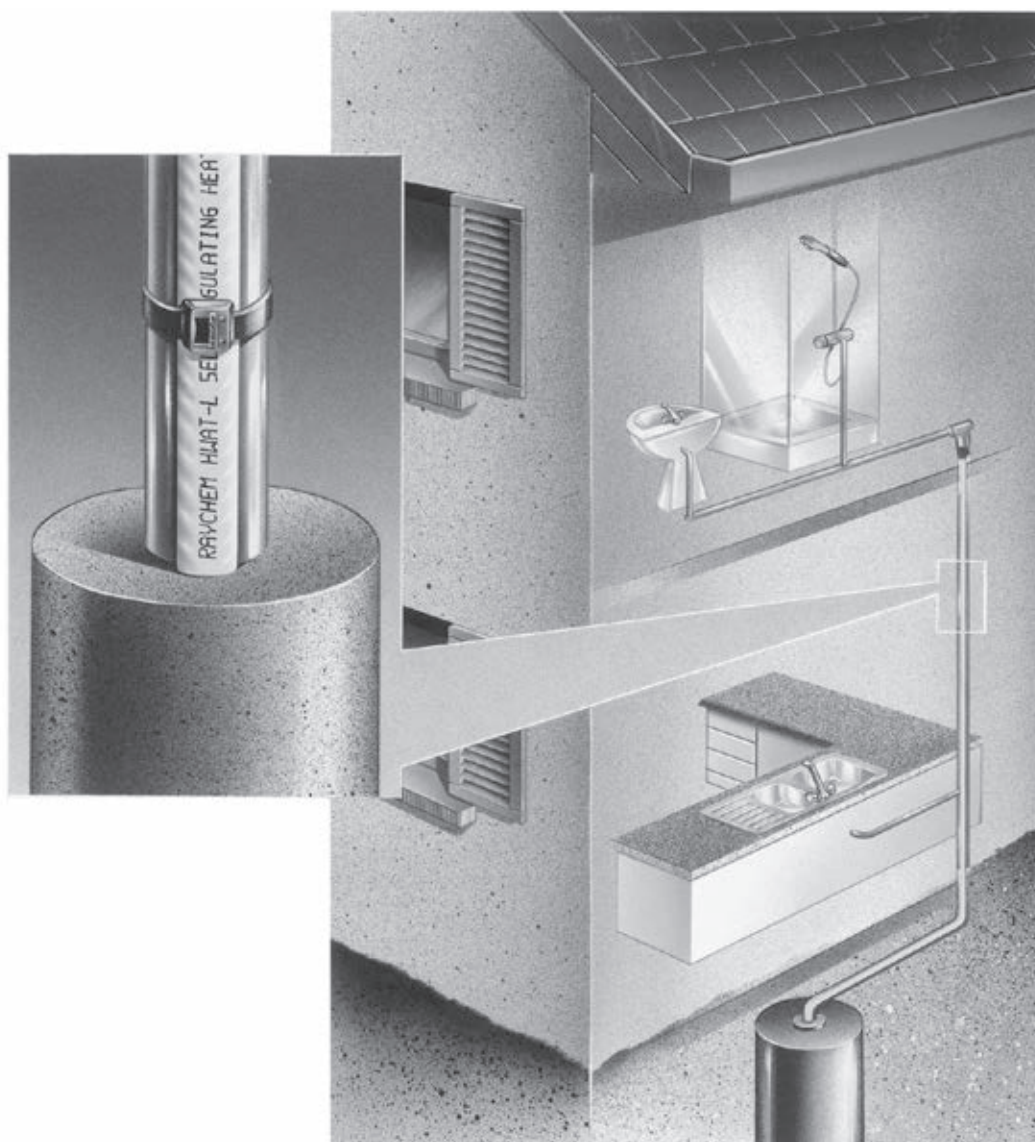


Raychem

PACK-HWAT-L

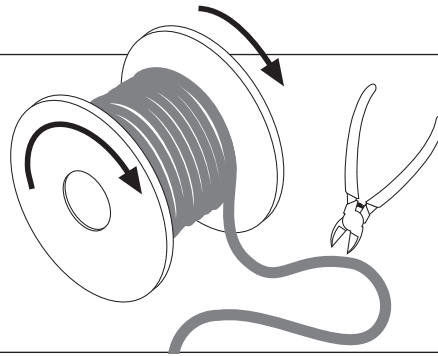
Montageanleitung
Das montagefette Warmwasser-Temperaturhaltesystem im
Komplettpaket für Einfamilienhäuser



Start !

1

Stellen Sie die Spule am Ausgangspunkt der Warmwasserleitung ab, und rollen Sie das Band auf die volle Länge der zu beheizenden Rohrleitung ab.

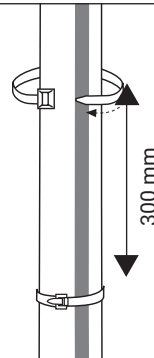


Das Band kann einfach auf die gewünschte Länge zugeschnitten werden.

2

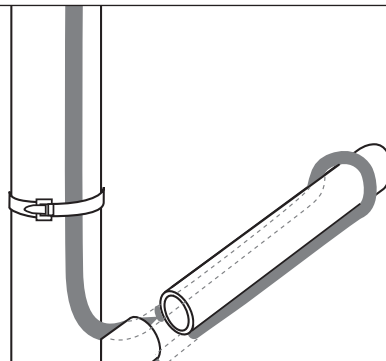
Befestigen Sie das Band mit Kabelbindern in Abständen von 300 mm auf der Rohrleitung (Kupferrohre, Gewinderohre, Edelstahlrohre, Metallverbundrohre ohne Einschränkung).

Für Kunststoffrohre und Metallverbundrohre setzen Sie bitte Alu-Klebeband (HAT) ein – Temperaturhalteband vollflächig der Länge nach überkleben.



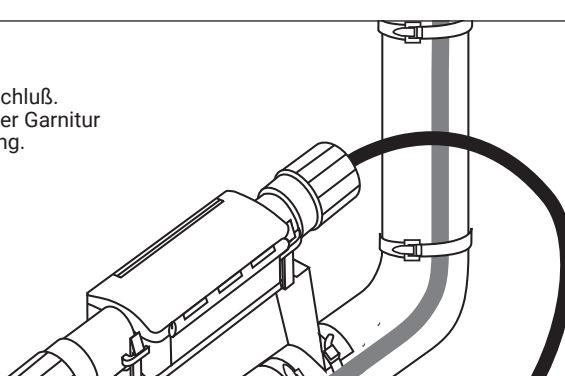
3

Das Temperaturhalteband kann an eventuellen Abzweigungen doppelt verlegt werden. Das Band kann ohne weiteres überlappt werden, da selbstregelnd.

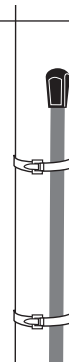


4

Raychem Ray-Clic-Stromanschluß. Benutzen Sie die separate, der Garnitur beiliegende Montageanleitung.



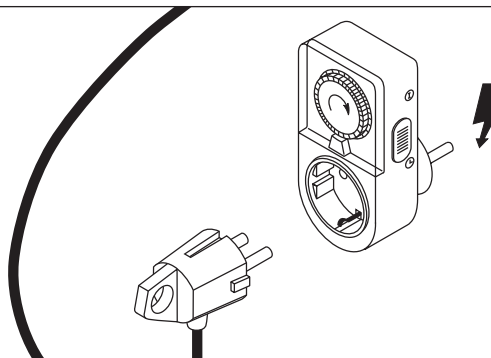
Raychem Ray-Clic-Endabschluß. Benutzen Sie die separate, der Garnitur beiliegende Montageanleitung.

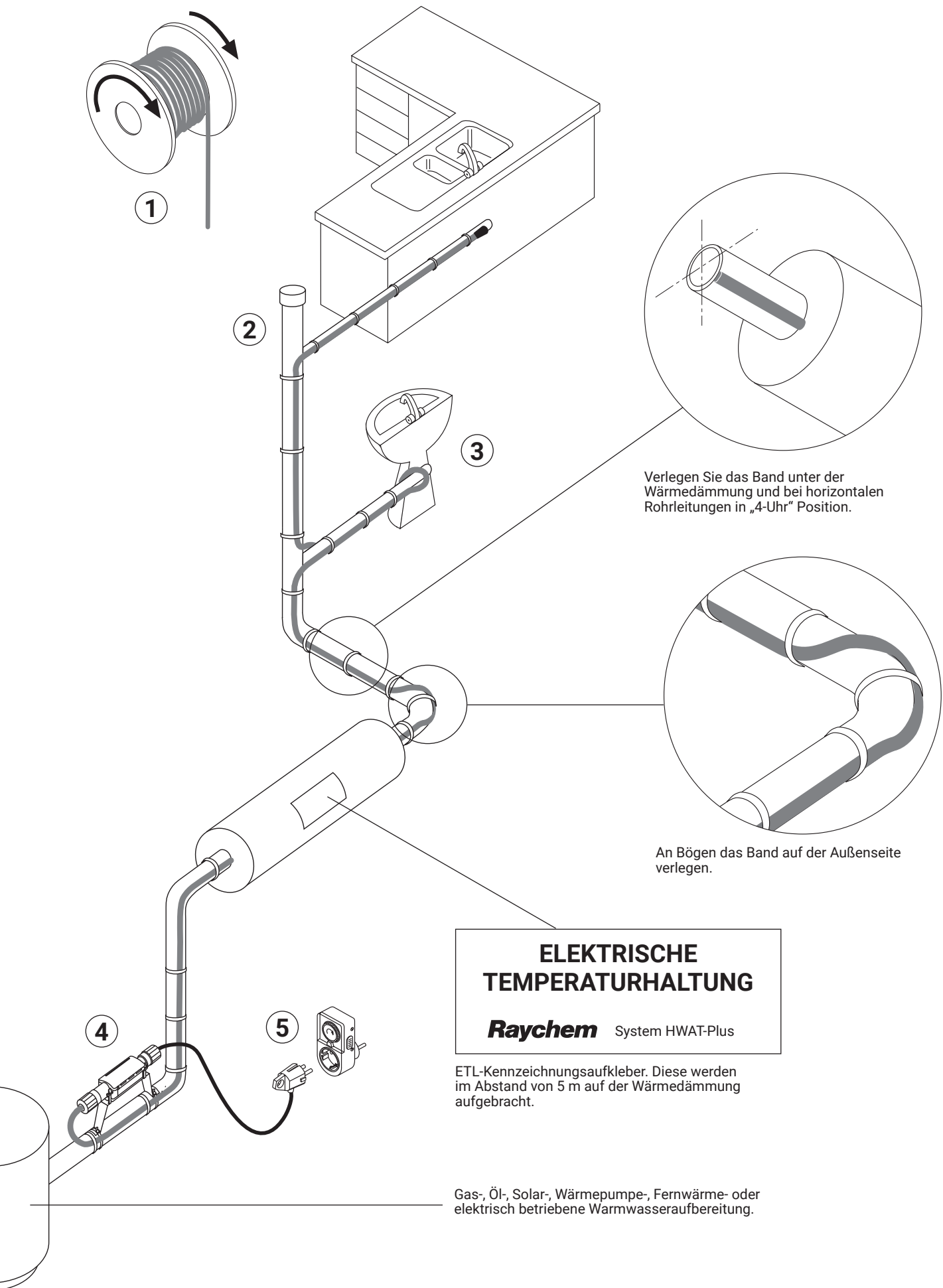


5

Schaltuhr. Benutzen Sie die separate, der Garnitur beiliegende Montageanleitung.

Die Einstellung der Schaltuhr entnehmen Sie der Beschreibung auf der Rückseite.





1

2

3

Verlegen Sie das Band unter der Wärmedämmung und bei horizontalen Rohrleitungen in „4-Uhr“ Position.

An Bögen das Band auf der Außenseite verlegen.

ELEKTRISCHE TEMPERATURHALTUNG

Raychem System HWAT-Plus

ETL-Kennzeichnungsaufkleber. Diese werden im Abstand von 5 m auf der Wärmedämmung aufgebracht.

Gas-, Öl-, Solar-, Wärmepumpe-, Fernwärme- oder elektrisch betriebene Warmwasseraufbereitung.

Dämmstärke

Die Dämmstärken müssen der HeizAnIV §6 Abs. 1, Zeile 1-3 entsprechen:

Rohrinnenweite (mm)	15	20	25	32	40	50
(Zoll)	½	¾	1	1¼	1½	2
Dämmstärke (mm)	20	20	30	30	40	50

(λ = 0,035 W/(mK))

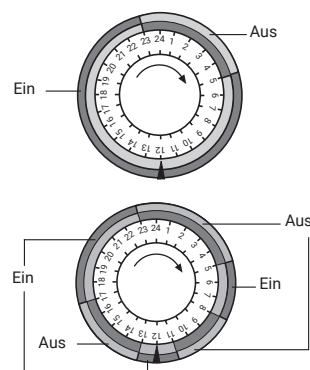
Technische Daten

Nennspannung	230 V, +6%/-10%, 50 Hz
Elektrische Absicherung	10 A
	Charakteristik "C"
	min. Einschalttemp.: +12°C
Fehlerstromschutzschalter	FI 30 mA, 100 ms
Halte­temperatur	ca. 45°C
Minimaler Biegeradius	10 mm
Minimale Montagetemperatur	5°C
Maximale Umgebungstemperatur in eingeschaltetem Zustand	65°C
Max. Heizkreislänge bei 10 A mit Schukostecker	48 m

Minimierung des Energieverbrauches
Einstellung der Zeitschaltuhr entsprechend dem Tagesrhythmus

Nachtabsenkung
Wenn nachts in der Regel kein und am Tag zu unregelmäßigen Zeiten Warmwasser verbraucht wird.

Abschaltung zu „Spitzenzapfzeiten“
Wenn Warmwasser nur zu gewissen „Spitzenzeiten“, z.B. von 7 bis 8 und von 18 bis 21 Uhr entnommen wird, genügt es, das Temperaturhalteband jeweils 1 bis 2 Stunden vorher einzuschalten.



Meßprotokoll zur Überprüfung der Montage

Bauherr

Ort Telefon

Installationsunternehmen Telefon

Datum Unterschrift

HWAT-Bandlängem

Referenznummer

Rohrinnenweite (mm) 15 20 25 32 40 50

Dämmstärke (mm) 20 20 30 30 40 50

	i.O.	nicht i.O.	Bemerkungen
HWAT-L Band-Montage	<input type="checkbox"/>	<input type="checkbox"/>
RayClic Anschluß	<input type="checkbox"/>	<input type="checkbox"/>
RayClic Endabschluß	<input type="checkbox"/>	<input type="checkbox"/>
Zeitschaltuhr	<input type="checkbox"/>	<input type="checkbox"/>
10 A - Charakteristik „C“ (träge) Absicherung	<input type="checkbox"/>	<input type="checkbox"/>
FI 30 mA, 100 ms Fehlerstromschutzschalter	<input type="checkbox"/>	<input type="checkbox"/>

Deutschland

Tel 0800 181 82 05
SalesDE@chemelex.com



Raychem Tracer Pyrotenax Nuheat